

# **Manual de Utilização GoISat**



### 1. Barra de Endereço

Digite o endereço de rastreamento <http://www.gosat.com.br>.

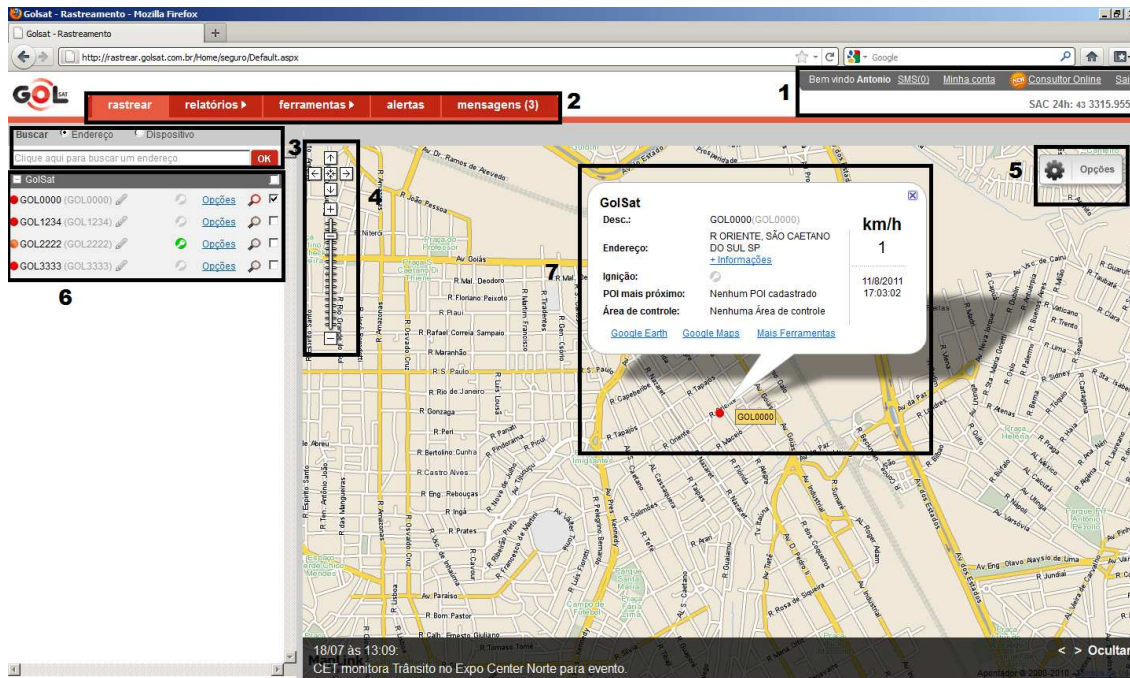
### 2. Área de Login

Digite os dados para acessar a pagina do monitoramento dos veículos.

E-mail e Senha.

### 3. Esqueci Minha Senha

Em caso de perda da senha, através deste menu será possível recuperar a senha.



## 1. Minha conta, Consultor Online, SMS, Sair, SAC

### Minha Conta

Crie novos usuários para acesso ao sistema defina níveis de permissões, crie grupos de equipamentos, consulte relatórios de acesso ao sistema e pagamentos.

### Consultor Online

Assista a qualquer momento vídeos de treinamento do sistema e leia diversos cases.

### SMS

Informa a quantidade de SMS disponíveis para o envio.

### Sair

Sai automaticamente do sistema.

### Sac

Informa o telefone 24 horas do Suporte Técnico.

## 2. Rastrear, Relatórios, Ferramentas, Alertas, Mensagens

### Rastrear

Volta automaticamente para a grade de veículos e mapa.

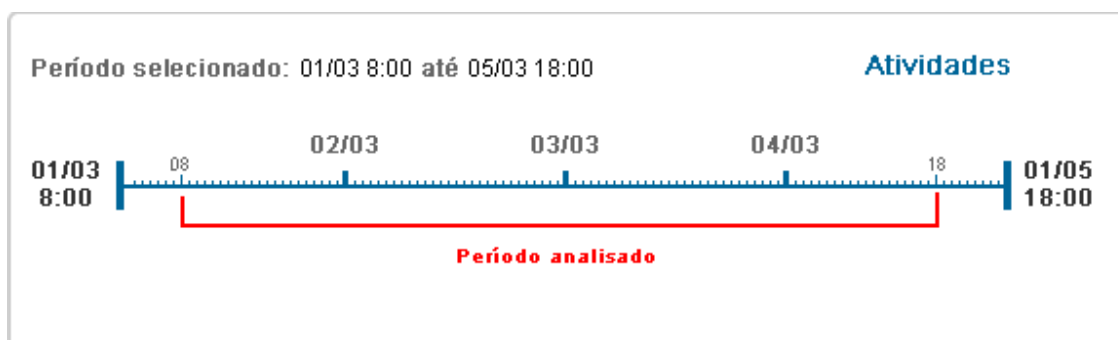
**Relatórios, Gráficos, Atividade, Atividade por Período, Posições, Comandos, RPM/Velocidade, Utilização, Resumo Utilização, Área de Controle, Rota**

**Gráficos**

Apresenta gráficos comparando a velocidade média dos carros a cada hora, taxa de utilização de cada carro por horário e qual deles permaneceu mais tempo em movimento.

**Atividade**

Consulta da quilometragem percorrida pelo veículo durante um intervalo de tempo. Além da quilometragem, o relatório mostra o tempo que o veículo ficou em movimento, o número de vezes que ele desligou a ignição, a média de velocidade e a velocidade máxima atingida durante o intervalo de tempo selecionado.



**Relatório de Atividade por Período**

Consulta a quilometragem percorrida pelo carro apenas em um período do dia. Diferente do **Relatório de Atividade** apresenta a quilometragem rodada por dia somente naquele intervalo de tempo pré-definido. Ideal para identificar a utilização do carro em horários impróprios.



## **Posições**

Contem todas as posições registradas pelo rastreador. Permite consultar as posições por velocidade. Ideal para verificar excesso de velocidade e validar ocorrências relacionadas a isso.

## **Utilização**

O relatório de utilização mostra todo o comportamento do veículo a partir do momento que a ignição é ligada até o carro ser desligado. Neste relatório contem informações sobre o trecho percorrido como: Quilometragem, Velocidade Média, tempo em Movimento, Tempo Parado, Tempo com Motor Ligado, Tempo em Área de Controle e etc. Com esse relatório identifica-se por quanto tempo o veículo ficou ligado, porém sem movimento, podendo identificar consumo desnecessário de combustível.

## **Resumo de Utilização**

Informa o comportamento do veículo durante um intervalo de tempo, demonstra todo o tempo que o motor ficou ligado o hodômetro inicial, final, km percorridos, velocidade média, máxima.

## **Área de Controle**

Indica à quantidade de vezes o veículo visitou uma determinada Área de Controle. Com esse relatório é possível analisar detalhadamente cada visita do veículo.

## **RPM e Velocidade**

Apresenta um gráfico que compara a velocidade e o RPM, permitindo que identifique acelerações bruscas e a “banguela”. Avalia também quanto tempo seu veículo foi conduzido com Velocidade ou RPM acima da média permitida. É gera uma tabela comparativa entre a porcentagem de tempo que o veículo permaneceu em cada faixa, facilitando a análise da performance do motorista (Limite Máximo, representado pela faixa vermelha, e o Limite Aconselhável, representado pela faixa amarela).

## **Ferramentas, Área de Controle, Ponto de interesse, Régua, Rota, Manutenção Rastreada, Agenda Rastreada**

### **Rota**

A ferramenta rota possibilita criar rotas a partir de um equipamento de um ponto de interesse ou até mesmo uma área de controle. Define qual o melhor percurso a percorrer para chegar em seu destino.

### **Área de Controle**

Para monitorar a permanência de seus equipamentos em determinadas áreas no mapa você pode criar uma área de controle para segurança assim delimitando um raio de circunferência de acordo com sua preferência.

### **Agenda Rastreada**

Agenda rastreada permite que cadastre uma área de controle em algum ponto no mapa com um horário programado para realizar alguma determinada tarefa com isso será enviados alertas informando se o equipamento chegou no horário correto ou não no ponto marcado.

### **Manutenção Rastreada**

O sistema dá o suporte de auxílio para manutenções corretivas e preventivas assim economizando os gastos do equipamento. Você faz o cadastro de manutenções futuras e periódicas de um veículo assim o sistema informa quando há necessidade de as realizarem.

### **Régua**

Meça a origem e o destino no mapa por quilômetros ou metros com esta ferramenta.

### **Ponto de Interesse**

Adicione no mapa locais como restaurantes, bares, postos de gasolinas, Hospitais e etc.

### **Alertas**

Defina diversas regras de alertas para segurança e monitoramento da frota, como: Velocidade Excedida, Ignição fora de Horário, Entrada em Área de Risco, etc. No momento em que ocorreu o evento será enviado uma mensagem em seu email ou telefone celular cadastrado.

### **Mensagens**

Qualquer ação ocorrida no sistema GoISat será informado, além do e-mail e/ou sms, por uma mensagem de sistema.

### **3. Buscar**

Clique para buscar um endereço ou um determinado equipamento na grade de veículos.

### **4. Setas Direcionais e Aproximação**

Mova o mapa para direita, esquerda, cima, baixo e aplique o zoom apropriado.

### **5. Opções**

#### **Legenda do Equipamento**

Esta funcionalidade, quando ativa, adiciona uma legenda com o apelido ao ícone de cada equipamento que está sendo mostrado no mapa.

#### **Informação de Trânsito**

Com esta funcionalidade o seu mapa passa a exibir em cores o volume de trânsito em cada via.

#### **Informação de Clima**

Mostra o clima atual e a previsão no local em que está o seu veículo.

#### **Slide Show de Posições**

Quando ativado, o slide show de posições, automaticamente alterna entre os equipamentos mostrados no mapa aplicando o zoom, exibindo detalhes.

#### **Auto Zoom**

O Auto Zoom mantém um nível de zoom ideal para a visualização de todos os equipamentos em uma mesma tela.

#### **Status de ignição do veículo no ícone**

Com esta funcionalidade o ícone dos veículos passam a ter uma determinada coloração de acordo com sua ignição.

- Ignição ligada e em movimento
- Ignição ligada e sem movimento
- Ignição desligada

#### **Equipamentos na cor da área de controle**

Com esta funcionalidade ativa o equipamento troca a cor de acordo com a categoria da área de controle em que está. Quando fora, fica com sua cor regular.

### **Rodapé com notícias do trânsito**

Seja alertado das mais recentes ocorrências de trânsito on-line. Se antecipe aos imprevistos recebendo notícias do trânsito da sua cidade.

## **6. Grade, Lápis, Ignição, Lupa, Opções**

### **Grade**

Lista de seus equipamentos.

### **Lápis**

De um apelido para a placa em parêntese.

### **Ignição**

Ícone que demonstra se a ignição esta ligada (verde) ou desligada (cinza).

### **Lupa**

Visualiza de imediato a ultima posição do veículo no mapa.

**Opções, Status, Ver no Google Earth, Ver no Google Maps, Histórico de posições, Publicar posição, Enviar Macro, Comandos.**

### **Status**

Exibe informações do veículo.

### **Ver no Google Earth**

Visualiza o veículo no Google Earth.

### **Ver no Google Maps**

Visualiza o veículo no Google Maps.

### **Histórico de Posições**

Contem todas as posições registradas pelo rastreador.

### **Publicar Posição**

Envie para qualquer email escolhido a posição atual do equipamento.

## **Enviar Macro\***

Envie mensagens para o teclado de Macros do equipamento.

## **Comandos**

**Abrir Escuta:** Somente para GS Universal (portátil)

**Desligar GS Universal:** Desliga o equipamento portátil. O equipamento só pode ser desligado por comando através do site e somente pode ser ligado pressionando o botão na parte traseira do equipamento.

**Ligar Aviso Sonoro:** Aciona uma capainha durante dois minutos (Somente GS Universal)

**Perfil (1/1, 3/3, 5/5 e 30/30):** Define o perfil de posicionamento do equipamento (Somente GS Universal).

**Resetar GS Universal:** Reinicia o equipamento GS Universal (portátil)

**Aviso de Cabine\*:** Ativa alerta sonoro interno do veículo (necessário ter instalado o acessório Buzzer)

**Bloqueio/Desbloqueio\*:** Ativa/Desativa bloqueador do veículo (caso ignição esteja ligada a sirene tocará por 2 minutos antes de o veículo ser bloqueado, caso não esteja ligada o bloqueio será instantâneo)

**Sirene\*:** Ativa/Desativa sirene externa no veículo.

**Última Posição:** Atualiza imediatamente a localização do rastreador no mapa.

\* acessório opcional.

## **7. Balão de Informações**

Demonstra os Status do veículo no mapa como Endereço, Ignição, Poi próximo, Área de Controle, Km/h e data e horário.